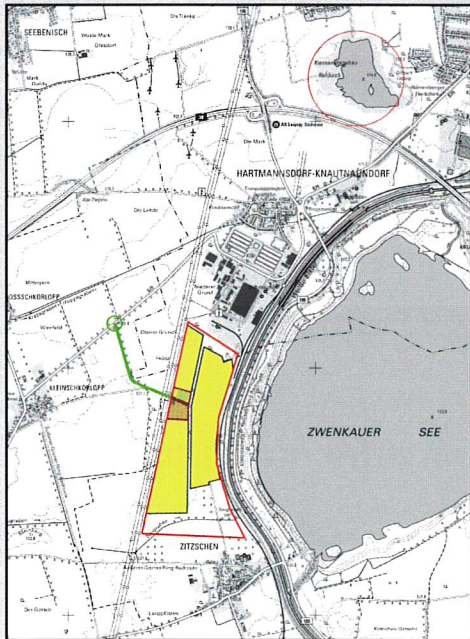




## Wie alles begann...

Auf Basis der Genehmigungen aus den Jahren 2004 und 2008 sowie den nachfolgenden Betriebsplänen hat die Mitteldeutsche Baustoffe GmbH (MDB) nach vorbereitenden Maßnahmen 2016 mit der Gewinnung des Rohstoffs der Lagerstätte Zitzschen im Trockenabbau begonnen.



(Grafik: GUB/MDB)

Das Kieswerk Zitzschen unterstützt als Ersatzlagerstätte für das Kieswerk Rehbach die Versorgung des Großraums Leipzig im Südosten der Stadt Leipzig für die nächsten Jahrzehnte.

## ...wie es weitergeht.

Das Bundesberggesetz gebietet die vollständige Ausnutzung einer Lagerstätte. Für das Kieswerk Zitzschen bedeutet dies, dass die Rohstoffgewinnung auch die im Grundwasser liegenden Schichten einbeziehen sollte.

Eine raumordnerische Beurteilung aus dem Jahr 2015 hat das Vorhaben *Abänderung Rahmenbetriebsplan (Nassabbau)* unter Berücksichtigung von verschiedenen Maßgaben als raumverträglich eingestuft – darunter

- die Beschränkung der bergbaulichen Tätigkeit auf 23 Jahre sowie
- die Schaffung von 20 ha Ackerfläche im Bereich des Vorhabens.

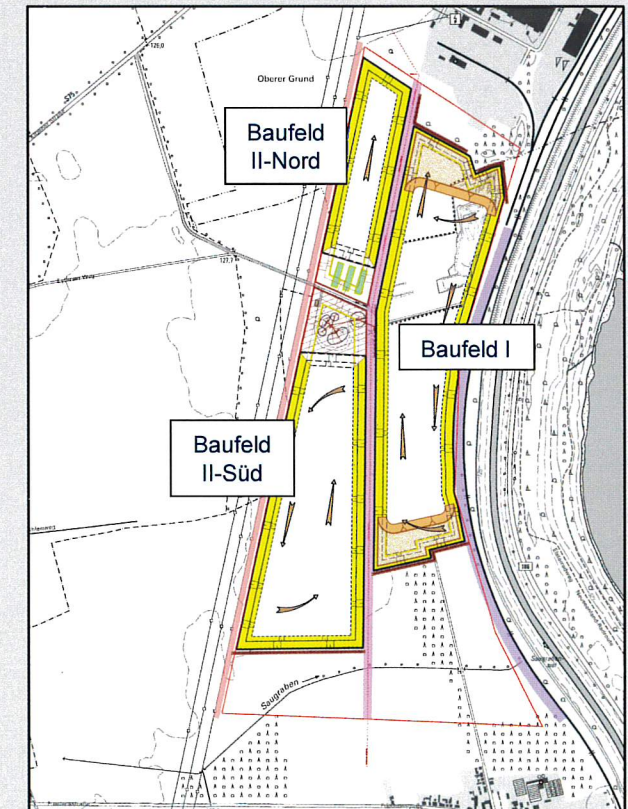
Entsprechend werden derzeit detaillierte Änderungsplanungen erarbeitet. So ist zum Beispiel geplant, anstelle der geforderten Wiederherstellung von Ackerfläche, die Abbaufäche um 20 ha im Süden der Vorhabenfläche zu reduzieren.



## Der Nassabbau in Zahlen

Abbaufäche: ca. 85 ha

Voraussichtliche Laufzeit: 2028 bis 2056

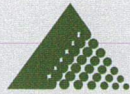


(Grafik: GUB/MDB)

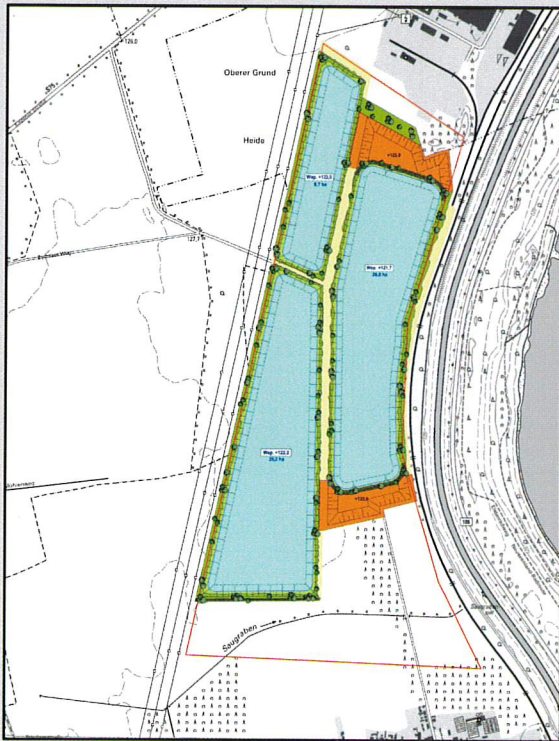
Die Laufzeit schließt auch die abschließenden Rückbau- und Wiedernutzbarmachungsmaßnahmen ein, die sich an die bergbaulichen Tätigkeiten von 23 Jahren anschließen.



## Umwelt und Natur



Der geplante Nassabbau verursacht deutlich weniger Staubemissionen als der Trockenabbau. Durch einen vergrößerten Abstand zwischen nächstgelegener Wohnbebauung und Abbaufeld sinkt zudem die Lärmbelastung für die Anwohner.



(Grafik: GUB/MDB)

Nach Abschluss der Wiedernutzbarmachung verbleiben drei Landschaftsseen mit einer Gesamtwasserfläche von rd. 65 ha zur sanften Erholung bzw. für den Naturschutz.

## So erreichen Sie uns:

### Mitteldeutsche Baustoffe GmbH

*Hauptverwaltung:*

Köthener Str. 13

06193 Petersberg OT Sennewitz

[info@mdb-gmbh.de](mailto:info@mdb-gmbh.de)

[www.mdb-gmbh.de](http://www.mdb-gmbh.de)

*Vorhaben:*

Kieswerk Zitzschen

Kitzener Str. 39

04523 Pegau OT Kleinschkorlopp

Die gesamten Planungsunterlagen werden im Genehmigungsverfahren öffentlich zur Einsichtnahme ausgelegt bzw. im Internet veröffentlicht. Der Termin der Auslegung wird u.a. im Amtsblatt bzw. der Tageszeitung zu gegebener Zeit bekanntgegeben.

Stand: 07/2022



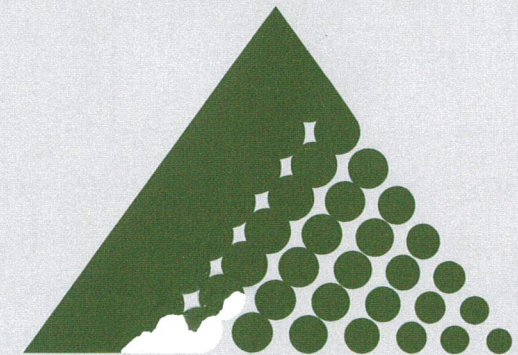
## Abänderung Rahmenbetriebsplan

## Nassabbau im Kieswerk Zitzschen



(Bild: MDB)

## Infos zum Vorhaben



Mitteldeutsche Baustoffe GmbH